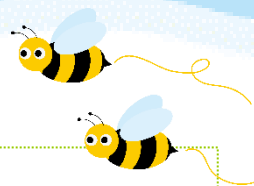




野外活動時のリスクマネジメント

# 森づくり活動安全研修会

安全対策は万全ですか？  
リスクを回避する方法を学びます！

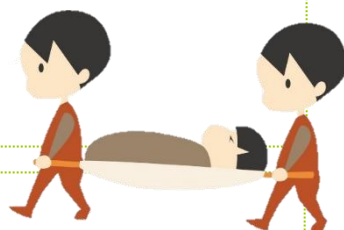


◆対象者 野外活動を主催する団体、企業のスタッフ・森の案内人のみなさん等  
定員：各会場 15名

◆内 容 野外活動時のリスクマネジメントとして、事故がおきないようにするために主催者が留意すべき事項の研修、及び事故が起きてしまったからの対処法(応急処置法とけが人を搬送する方法)

◆参加費 無料ですが、申込が必要です

◆持ち物 筆記用具・飲み物・昼食（最上地区と村山地区は弁当注文ができます）  
雨具・野外で活動できる服装でおいでください



◆応急処置法の講師

細川秀彦氏 応急手当指導員・源流の森インタープリター

◆安全のワークショップ（森林内を歩きながら安全に活動するためのポイントを学びます）

①②④鈴木秀伸氏 自然体験活動リスクマネージャー・森林インストラクター

③畠中裕之氏 日本山岳ガイド協会認定登山ガイドステージⅡ

◆開催日時と場所（集合場所の地図は裏面にあります）

① 令和4年6月11日（土）9：30～15：00 山形県源流の森

源流の森センター（西置賜郡飯豊町大字須郷669-3 TEL0238-77-2077）

② 令和4年6月19日（日）9：30～15：00 鮭川村エコパーク

鮭川村エコパーク きのこの森センター（最上郡鮭川村木の子の森 TEL0233-55-4455）

③ 令和4年6月26日（日）10：00～15：30 山形県眺海の森

眺海の森 森林学習展示館（酒田市土淵字基治郎向20番1 TEL0233-29-2122）

④ 令和4年7月2日（土）9：30～15：00 学びの里TASSHO

学びの里TASSHO（寒河江市田代370-1 TEL0237-85-0822）

◆開始10分前には集合してください

◆裏面の申込書に 申込日に○を記入 してお申込みください

◆②6/19、④7/2のお弁当の注文は申込時にお知らせください（※弁当代800円がかかります。）



◆主催 山形県みどり自然課・公益財団法人やまがた森林と緑の推進機構

◆申込 公益財団法人やまがた森林と緑の推進機構（担当 本間）

電 話 023-688-6633

F A X 023-688-6634

eメール honma@ymidori.or.jp

県民みんなで  
支える森づくり



やまがた緑環境税

SUSTAINABLE  
DEVELOPMENT  
GOALS



私たちは持続可能な開発目標（SDGs）を支援しています。

お申込は下記のいずれでも結構です  
FAX : 023-688-6634 電 話 : 023-688-6633  
eメール : honma@ymidori.or.jp

## 参 加 申 込 書

森づくり活動安全研修会に申込みします (○をつけて下さい)

日付	①6/11(土)置賜 6/7(火)×切	②6/19(日)最上 6/9(木)×切	③6/26(日)庄内 6/21(火)×切	④7/2(土)村山 6/23(木)×切
参加(○)				

所属団体	参加者のお名前	年代	お弁当注文の方は○印 (代金800円)			
			6/11置賜	6/19最上	6/26庄内	7/2村山
担当の方のお名前・電話番号(携帯等)						

### ① 源流の森 源流の森センター



### ② 鮭川村エコパーク



### ③ 眺海の森 森林学習展示館



### ④ 学びの里 TASSHO

