

受講生募集

林業への就業を希望される皆様へ

林業就業サポート講習のご案内

山形県内の森林組合や林業事業者などへの就業を希望する方を対象に、林業に関する知識の習得、林業労働の体験、就業・生活相談等の4日間講習を実施して、林業への就業と職場定着をサポートします。

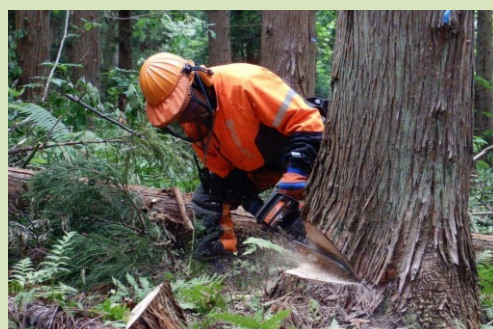
応募資格： 山形県内在住で林業への就業を希望する原則50才未満の方で、新型コロナウイルス感染予防策に協力できる方

受講料：無料

宿泊費：一部補助
(日帰り受講が困難な方)

募集人員：10名

応募者が5人未満の場合や新型コロナウイルスの感染状況により中止することがあります



講習日程

令和3年3月2日(火)

～5日(金)

講習場所 山形市内及び周辺
(集合場所) 山形県緑化センター
山形市大字長谷堂字馬場 2265

主な講習内容

林業就業に関する基礎知識
労働安全衛生の基礎知識
林内作業の状況、林業体験
木材産業施設等の見学
林業への就職・生活の相談

事務局：山形県林業労働力確保支援センター

(公益財団法人 山形県みどり推進機構)

－ 申込書、注意事項、問合せ先は裏面にあります －

山形県林業労働力確保支援センター 宛
Fax 023-688-6634

令和2年度林業就業サポート講習申込書

申込日 令和 年 月 日

ふりがな 氏名			
生年月日	年 月 日 (満才)	男	・ 女
住所	〒		
電話番号			
現職(前職)		宿泊費補助の希望	有 ・ 無

注 意 事 項

1. 受講決定者には、後日、詳しい案内をお送りします。
2. 日帰り受講が困難で宿泊される講習修了者には、1泊当たり4,400円(消費税込)を上限に補助します。補助対象の日数は1講習日数を限度とします。
3. 食費や交通費など受講に関連して生じる経費は自己負担となります。
4. この講習は受講後の就職を保証するものではありません。

申込締切日 令和3年2月24日(水)必着

申込み及び問合せ先
990-2363 山形市大字長谷堂字馬場2265
(公益財団法人山形県みどり推進機構)
山形県林業労働力確保支援センター
担当 柏倉、佐東
Tel 023-688-6633
e-mail kashiwagura@ymidori.or.jp