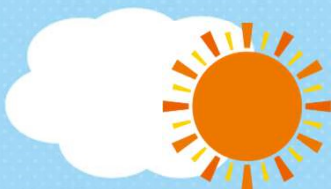




山形県源流の森

第111回森林(もり)の学校



早春の源流の森を楽しもう!

日時

2月27日(土)・28日(日)

10:00~15:30(予定)

※日帰り開催。2日間とも同じ内容になります。

場所

源流の森センター(飯豊町須郷669-3 TEL0238-77-2077)

対象

小学生以上

参加費

500円(活動費・保険代など)

定員

27日・28日それぞれ各10名 ※募集締切2月24日(水)

指導

山形県森林インストラクター会・源流の森インタープリテーション協会

雪中宝探し
かんじきトレッキング

動物の足あと探し
など 冬の遊びを楽しみます



公益財団法人山形県みどり推進機構

お問い合わせ
お申込み

☎: 023-688-6633 FAX: 023-688-6634

住所: 〒990-2363 山形市大字長谷堂字馬場2265

URL: <http://www.ymidori.or.jp/genryu/>

Email: genryu@jan.ne.jp

第111回森林(もり)の学校 ～早春の源流の森を楽しもう！～

◇日程 (天候の状況や新型コロナウイルス感染症予防の為、プログラム内容を変更・中止する場合があります)

9:30 (源流の森センター)	集合、受付
10:00 (源流の森センター)	開校式 ・主催者挨拶、諸注意
10:15 (源流の森センター周辺)	仲間づくりゲーム ・里山の雪遊び体験 ・雪中宝探し大会
12:00 (源流の森センター)	昼食 ・各自お弁当を持参してください
13:00 (園内・遊歩道)	かんじきトレッキング ・冬芽の観察、ビンゴゲーム ・動物の足あとさがし、尻すべり遊び など
15:00 (源流の森センター)	閉校式 ・感想発表、主催者挨拶
15:30	解散

◇持ち物等

お弁当、水筒、防寒着、スパッツなど冬の野外での活動に適した服装、着替え

◇その他

- ・参加者の状況や天候等の事情で日程、内容等が変更になる場合があります。
- ・本事業で撮影した写真などは、広報等で使用させていただきますことをご了承ください。

◇お申込み

- ・お電話若しくはホームページの申込フォームよりお申込み下さい(先着順)。
- ・お申込み時に希望日(27日 or 28日)、氏名、住所、電話番号、学年等をお知らせください。

お申込み・お問い合わせ先

公益財団法人山形県みどり推進機構 源流の森冬期事務所

電話:023-688-6633 FAX:023-688-6634

源流の森ホームページ: <http://www.ymidori.or.jp/genryu/>